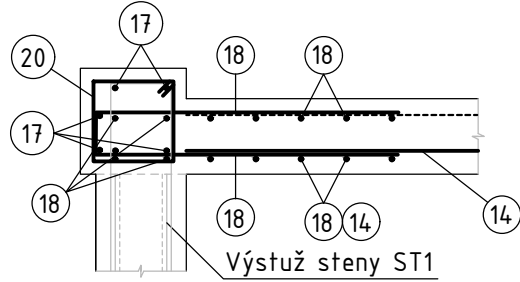


VÝKRES VÝSTUŽE STROPNEJ DOSKY D1 - SPODNÝ POVRCH

M 1:50

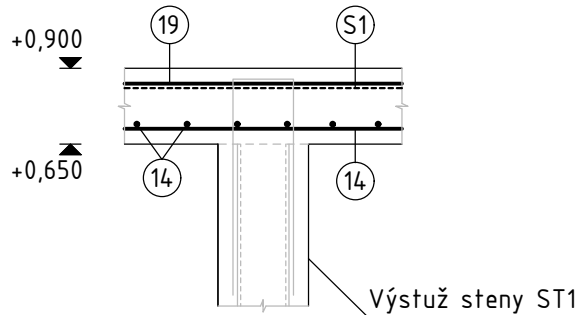
REZ A - PO OBVODE

M 1:25



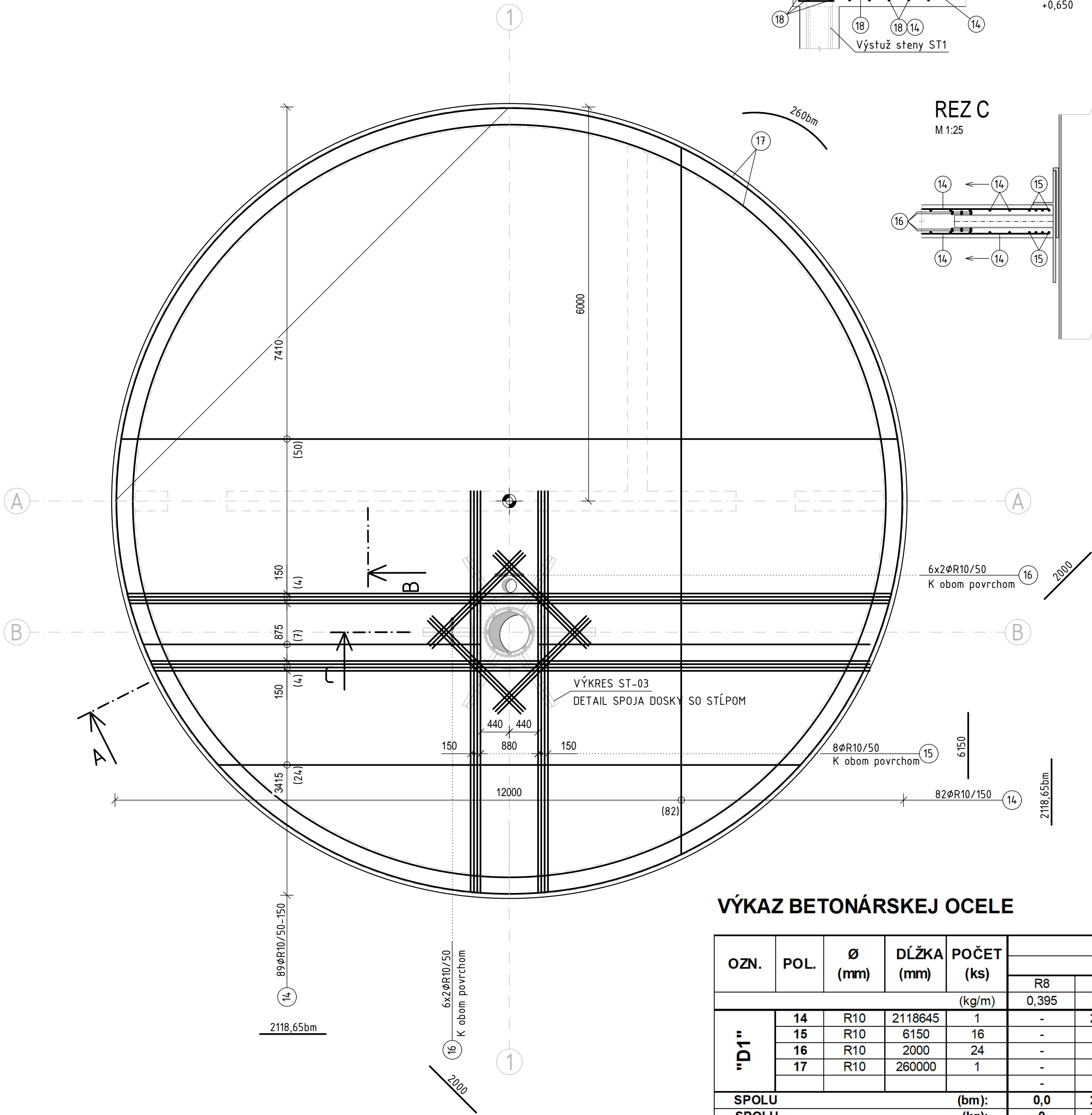
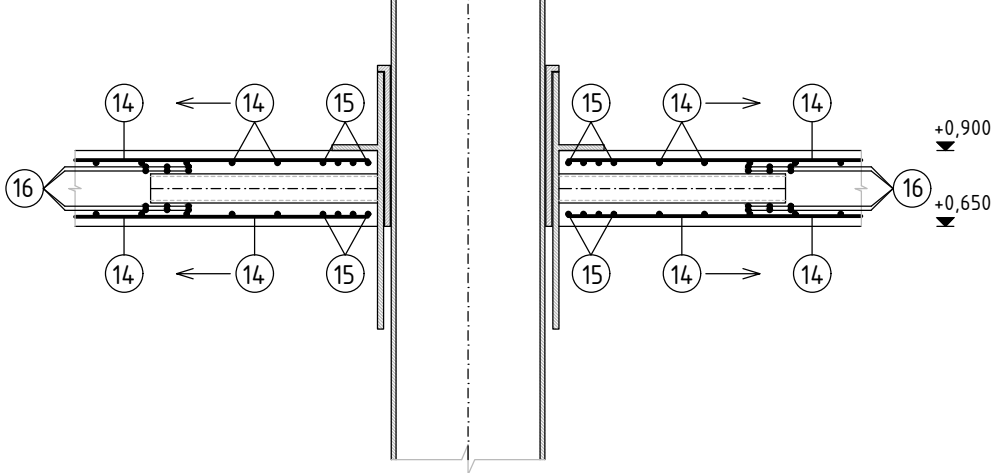
REZ B - PO OBVODE

M 1:25



REZ C

M 1:25

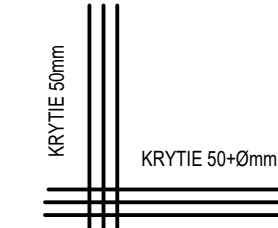


VÝKAZ BETONÁRSKEJ OCELE

OZN.	POL.	Ø (mm)	DĹŽKA (mm)	POČET (ks)	DĹŽKA (bm)			
					B 500B			
"D1"	14	R10	2118645	1	-	2118,6	-	-
	15	R10	6150	16	-	98,4	-	-
	16	R10	2000	24	-	48,0	-	-
	17	R10	260000	1	-	260,0	-	-
					-	-	-	-
SPOLU (bm):					0,0	2525,0	0,0	0,0
SPOLU (kg):					0	1558,0	0,0	0,0

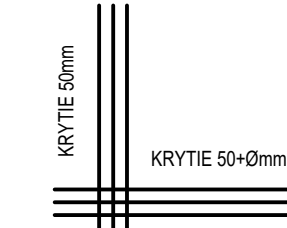
SMER HLAVNEJ VÝSTUŽE

SPODNÁ VÝSTUŽ

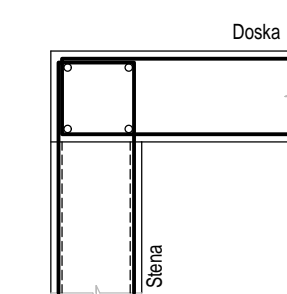


KRYTIE Z BOKU DOSKY 50mm

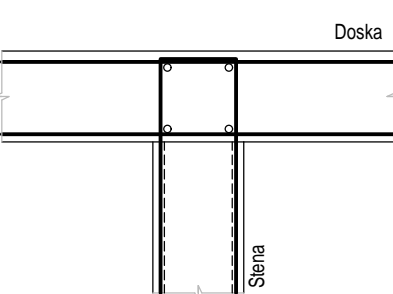
HORNÁ VÝSTUŽ



SPOJ STENA-DOSKA



SPOJ STENA-DOSKA - T



MINIMÁLNE VNÚTORNÉ PRIEMERY ZAKRIVENIA PRÚTOV			SCHÉMA KRYTIA VÝSTUŽE	
Pravouhlý hák	Polkruhový hák	Slučka		
t - kolmá vzdialenosť roviny				
SLUČKA			OHYB	
Ø (mm)	Ø ≤ 16 mm	Ø ≥ 16 mm	ZAKRIVENIA VLOŽKY OD POVRCHU BETÓNU	
dr	4Ø	7Ø	t (mm)	t ≥ 100
				50 < t ≤ 100
				t < 50
			dr	10Ø
				15Ø
				20Ø

POZNÁMKA: KÓTOVANIE VÝSTUŽE V OSI

POUŽITÉ MATERIÁLY

Pevnostná trieda betónu	Norma a charakteristika	Konštrukčný prvok		
C25/30	STN EN 206-1 - XC2(SK) - Cl 0,4 - Dmax16 - S3 max priesak 50mm podľa normy STN EN 12390-8	Dosky		
C12/15	STN EN 206-1 - X0(SK) - Cl 1,0 - Dmax16 - S3	Steny		
Druh betonárskej výstuže		Krycia vrstva betonárskej výstuže v betóne (mm)		
B 500B 10 505(R)	Konštrukčný prvok	Doska	Steny	
	Spodný / vnútorný povrch	50	50	
	Horný / vonkajší povrch	50	50	
	V styku so zeminou	50	50	

STYKOVANIE A KOTVENIE VÝSTUŽE

a.) Stykovanie	Minimálna dĺžka stykovania							
Priemer - Ø	8	10	12	14	16	18	20	22
Dĺžka stykovania - x	400	500	600	700	800	900	1000	1100
Stykovanie kari sietí	cez 2 oká - min. 300mm, max 3 vrstvy na seba							
b.) Kotvenie	Minimálna dĺžka kotvenia							
Priemer - Ø	8	10	12	14	16	18	20	22
Dĺžka kotvenia - y	280	350	420	490	560	630	700	770
Ak nie je vo výkrese uvedené inak !								

POZNÁMKY:

- VÝKRES TVARU KOORDINOVÁŤ S VÝKRESMI PROJEKTOVEJ ČASTI ASR A SO SKUTOČNOSŤOU NA STAVBE
- OTVORY S VEĽKOSŤOU DO 150 mm NIE SÚ ZAKRESLENÉ VO VÝKRESE VÝSTUŽE (POZRI PROJEKTOVÝ DOKUMENTÁCIU ASR resp. TZB.) ROZMERY A PRESTUPY JE NUTNÉ KOORDINOVÁŤ S PROJEKTOVOU DOKUMENTÁCIOU JEDNOTLIVÝCH PROFESIÍ
- PO VYBETÓNOVANÍ KONŠTRUKCIE JE POTREBNÉ OKAMŽITE OŠETROVAŤ BETÓN PO DOSTATOČNE DLHÚ DOBU (OŠETROVANIE PROTI VYSYCHANIU, OŠETROVANIE PROTI OCHLADZOVANIU)
- PRI REALIZÁCII JE POTREBNÉ DODRŽIAVAŤ PROJEKTOVÚ DOKUMENTÁCIU, PLATNÉ NORMY
- PRI STAVEBNÝCH PRÁČACH JE TAKTIEŽ POTREBNÉ DODRŽIAVAŤ VŠETKY BEZPEČNOSTNÉ PREDPISY PLATNÉ PRE OBLASŤ STAVEBNÍCTVA V SR
- ZHOTOVITEĽ JE POVINNÝ SKONTROLOVAŤ SKUTOČNÉ ROZMERY NA STAVBE A V PRÍPADE NEZROVNALOSTÍ JE POVINNÝ BEZKĽADNE INFORMOVAŤ ZODPOVEDNÉHO PROJEKTANTA STATIKY
- V PRÍPADE VZNIKU NEPREDPOKLADANÝCH NEJASNOSTÍ resp. ZMENY V NOVONAVRHOVANEJ KONŠTRUKCII PREHODNOTÍŤ SO ZODPOVEDNÝM PROJEKTANTOM STATIKY
- DO ŽELEZOBETÓNU A NOSNÉHO MURIVA JE ZAKÁZANÉ REALIZOVAŤ AKÉKOL'VEK PRESTUPY BEZ SÚHLASU PROJEKTANTA STATIKY
- VÝSTUŽ VYKÁZANÚ NA bm STRIHAŤ A OHÝBAŤ PRIAMO NA STAVBE
- VÝSTUŽ PRISPOSOBIŤ TVARU DEBNENIA, V MIESTE OTVORU VÝSTUŽ VYSTRIHNÚŤ
- VÝSTUŽ UKLADAŤ V ORTOGONÁLNOM SMERE (KOLMO NA SEBA), NIE V RADIÁLNO (DO KRUHU)

ČÍSLO KÓPIE: 1 2 3 4 5 6 7 8 9 10

TENTO VÝKRES JE ORIGINÁL, JEHO KOPÍROVANIE BEZ SÚHLASU MAJITEĽA JE TRESTNÉ PODĽA § 21, ODST. d) ZÁKONA Č. 383/1997 Z.z.			© copyright STATIC STUDIO sro PREŠOV		
INVESTOR:		STAVBA: NÁRODNÉ CENTRUM VODNÝCH ŠPORTOV ODDYCHU A ŠPORTOVEJ HISTÓRIE (Nábrežná promenáda, Múzeum športových hrdinov)			STATIC STUDIO s.r.o. BAŠTOVÁ 3166/45 080 01 PREŠOV
PROJEKTANT: Ing. KOST Tobiáš		kat. územie obce Veľká Domaša, r.o. Dobrá, Kvakovce			tel, fax: 051/7734726 e-mail: staticstudiosro@gmail.com
ZODPOVEDNÝ PROJEKTANT: Ing. POLÁK Jozef		okres Vranov nad Topľou, Prešovský kraj, SR			DÁTUM: 10/2025 FORMÁT: 6x44
		OBJEKT: ST 01 - SO 02 PÓDIUM S FONTÁNOU			STUPEŇ: RP ZÁK.Č.: 25-01-11/02
		OBSAH: VÝKRES VÝSTUŽE STROPNEJ DOSKY D1 - SPODNÝ POVRCH			KÓTY V: mm PRÍL.Č.: 1
					MIERKA: 1:50